

## 1-й Земельный пер., 1

Новый бизнес-центр класса А площадью 40 000 кв.м  
15-этажное здание  
3-уровневый подземный паркинг

Строительство завершено в 2020 г.  
<http://bc1905.ru/>

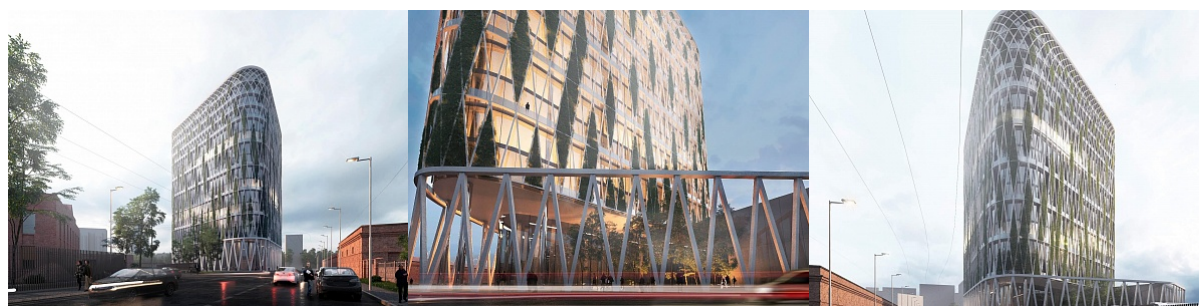
Улица 1905 года

500 метров

Строящийся бизнес-центр класса А с современной архитектурой и передовыми инженерными системами. Объект расположен в непосредственной близости к центру Москвы, между Садовым кольцом и ТТК. Удобное расположение позволяет за короткий промежуток времени добраться до бизнес-центра из любого района Москвы. Проблема наличия парковочных мест будет решена для арендаторов и гостей бизнес-центра наличием паркинга на 370 машиномест.

Бизнес-центр будет обладать развитой внутренней инфраструктурой: в помещениях первых этажей будут располагаться рестораны и кафе, разместится конгресс-центр с помещениями для проведения различных мероприятий (конференций, переговоров, банкетов).

Окончание строительства: 2020 г.



Москва,  
1-й Земельный пер., 1  
+7 (495) 788-53-13  
sekretar@action-d.ru  
www.action-d.ru